



# まごころ



朝目地区元三日自治会

## 「いきいきサロン原山さん」の活動紹介

「地域に住んでいる認知症の方が家族や関係者の協力を得ながら、いきいきサロンへ継続的に参加するようになり、認知症の症状の改善が見られるようになったよ」という実話を交えていきいきサロンの活動を紹介していただきました。

いきいきサロン活動を通じて、地域で認知症高齢者を見守る意識が生まれたり、認知症に関する理解も深まっています。

## いきいきサロン ふれあいの集い

令和元年12月4日(水)に、甲府市総合市民会館芸術ホールにて開催しました。

いきいきサロンの活動紹介をはじめ、サロンの講師による、笑いヨガや健康体操の実演を行いました。



座ってできる「健康体操」





超高齢社会になっても、皆さんが住み慣れた地域で安心して生活できるように、  
**『「私のことをよろしくね!」とお互いに言い合えるような  
 近所での助け合い、地域での支え合いづくり』**を作っていきます!

まずは顔なじみに  
なりたいよね!

困っている人が  
いれば助けたい!

「こんな地域になったらいいな」  
 「こういうことが出来たらいいな」  
 「これならできるんじゃないかな」

ゴミ出しだったら  
手伝えるよ!

**自分たちの地区について  
話し合おう**



**声かけ  
で支え合う**

**お手伝い  
で支え合う**

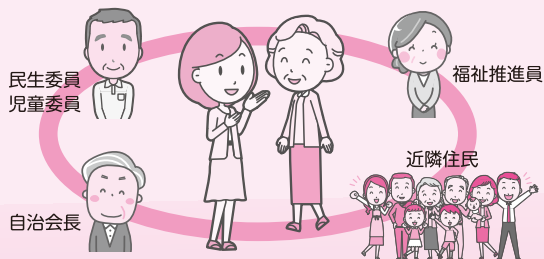
**居場所  
で支え合う**

**声かけ  
で支え合う**

## 小地域ネットワーク活動・配食サービス

ひとり暮らしの高齢者や高齢者のみの世帯、認知症の方等、地域のなかで孤立しがちな人に声をかけて、顔の見える関係を作っていきます。

単位自治会を1つの「小地域」として、福祉推進員、民生委員児童委員、自治会関係者を中心に活動を行っています。

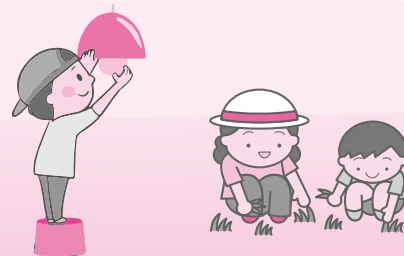


65歳以上のひとり暮らしの高齢者や高齢者のみの世帯に、夕食をお届けします。お届けの際は、安否確認も兼ねて手渡ししています。

**お手伝い  
で支え合う**

草とりや電球交換などの日常生活での「ちょっとした困りごと」に、ご近所さんがボランティアとして暮らしをサポートしています。

ご近所のボランティアさんは、趣味や特技を活かしてサポートしています。



**それぞれの地域らしさを活かした地域を作っていきます!**



お問合せ先

地域福祉推進課 TEL055-225-2118



居場所  
で支え合う

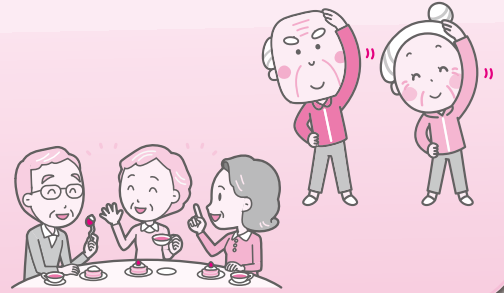
# いきいきサロン

高齢者であれば誰でも参加できる地域の交流の場です。  
公民館や自治会館等の身近で歩いて集まれる場所を利用して、お茶飲み会、健康体操、レクリエーションなどを行っています。

高齢者が地域で、健康で過ごすために、

- ① 人と会って大声で笑う
- ② 出かけて行って仲間と楽しい時間を過ごす
- ③ 定期的に外出する

これが出来るのが、いきいきサロンです！！



## いきいきサロン 新設情報

## 令和元年度に新しく設立された10サロンを紹介します



湯田地区  
東二条北部自治会  
「いきいきスマイルサロン」



千塚地区  
清和自治会  
「G.G花みずきいきいきサロン」



相生地区  
桶屋町自治会  
「桶屋町サロン」



玉諸地区  
西高橋町自治会  
「いきいきサロンきすな」



千代田地区  
平瀬町上野自治会  
「上野地区いきいきサロン」



千代田地区  
下帯那町自治会  
「スマイルいきいきサロン」



国母地区  
下石田東部自治会  
「さくらいきいきサロン」



北新地区  
北新団地B棟自治会  
「いきいきサロン北新団地B棟」



池田地区  
池田自治会  
「クレオメ会」



国母地区  
駒形自治会  
「駒形いきいきサロン」

現在、145サロンが  
甲府市内でいきいきと  
活躍中!

## すこやか地域サポーター養成講座

参加無料

いきいきサロン等で地域で活動している方、これから地域で活動しようとしている方に実践で役立つ講座を開催します。また地域福祉に関心のある方もご参加ください！～5月11日から受付開始～

対象者：市内にお住いの地域福祉に関心や意欲のある方、いきいきサロン関係者

定員：各福祉センター 15名程度

時間：午前9時～正午

講座内容：「高齢者の心と体」「食生活」「レクリエーション」

会場・日程：5つの会場の中から1会場を選択して、地域福祉推進課(055-225-2118)にお申し込みください

	会場	曜日	日程		
前期	貢川福祉センター	水	6月17日	7月15日	8月19日
	相川福祉センター	木	6月25日	7月30日	8月27日
後期	相生福祉センター	木	9月3日	10月1日	11月5日
	玉諸福祉センター	木	9月10日	10月8日	11月12日
	山宮福祉センター	金	9月11日	10月9日	11月13日

# 甲府市ボランティアだより

甲府市ボランティアセンターでは  
様々な講座を開催しています。

ご自身に合った講座を見つけてぜひ参加してみませんか？

## 傾聴ボランティア 養成講座

様々なボランティア活動の中で最近ニーズが増えている「傾聴」の基本的知識や技術を学びます。



## 手話学習会

聴覚障害や聴覚障害のある方への理解を深めていただくとともに、手話でコミュニケーションすることの楽しさを学びます。



## 講座の一例

## 災害ボランティア 学習会

災害時に活動する災害ボランティアや設置される災害ボランティアセンターの運営、協力について学びます。



## ちょぼらキッズ 養成講座

子どもさんたちが夏休みなどを利用して、無理のないちょっとしたボランティア体験を行います。



### ペットボトルキャップ・使用済切手・牛乳パック・不要入れ歯の収集活動へのご協力ありがとうございました

あいおい法律事務所・赤平みゆき・秋山今朝恵・浅尾三枝子・穴切地区民生委員児童委員協議会・雨宮喜代子・飯田宮組自治会・池田地区ボランティア推進会・石川あき子・石川武利・伊勢地区社会福祉協議会・市川孝次・井上花子・稲垣悦子・ヴェオリア・西原共同企業体・絵手紙ボランティアなごみ・NPO法人みどりの学校・NPO法人やまなしライフサポート・遠藤寿子・大木光江・(学)伊藤学園甲斐清和高等学校・勝村ケサエ・勝村正樹・(株)テレビ山梨・株式会社日本ネットワークサービス・北村絹枝・窪田征男・(公社)やまなし観光推進機構・甲府市愛育連合会 雨宮登美子・甲府市役所都市整備課・甲府市立相川小学校・上条中学校・新細屋小学校・南西中学校・北西中学校生徒会・小林紀江・小林マツ・小林松江・五味勝子・相良京子・相良治彦・里垣地区愛育会・里垣地区民生委員児童委員協議会・塩崎洋子・清水建設(株)・(福)園樹会向徳舎・(福)園樹会虹の色・(福)宮前福祉会つつしが崎学園・神保富美枝・関本実奈・高野智代子・ちょぼら・くらぶ・土屋久・東京ガス山梨(株)・特別養護老人ホームヒルズ勝沼・内藤成一・内藤幹夫・中込喜利江・羽黒町自治会・樋川健治・平林美智子・深沢弘樹・藤原静・ふとんの白根・保坂幸江・松山俊美・明治安田生命甲府支社・目黒将輝・森澤清子・山田和夫・山梨県立甲府第一高等学校・山本育子・輪舞曲( Rond )の会  
(H31.3.1~R2.2.29) 敬称略・50音順



地域での福祉活動やボランティア活動をされる個人・団体の皆さんに  
安心して活動していただけるよう保険の加入をお勧めしています。

## ボランティア活動保険

ボランティア活動中に起きた事故によるケガや損害賠償責任を補償するボランティア活動者のための補償制度としての保険です。

補償期間	令和2年4月1日から翌年3月31日まで	
プラン・保険料	プラン	保険料
	基本プラン	350円
	※天災・地震補償プラン	500円

※天災・地震補償プラン(基本プランに地震、噴火、津波も補償の対象になるプランです)

## ボランティア行事用保険

地域福祉活動やボランティア活動の一環として行われている各種行事のために加入できる保険です。

補償期間	行事開催期間	
プラン・保険料	Aプラン (宿泊を伴わない行事)	1日 28円/人~(最低保険料20名分)
	Bプラン (宿泊を伴う行事)	1泊 241円/人~
	Cプラン (宿泊を伴わないかつ参加者が事前に特定できない行事)	1日 28円/人~ 最低保険料20名分(560円)

※Aプランは開催する行事の内容によって金額が異なります。

お問合せ先

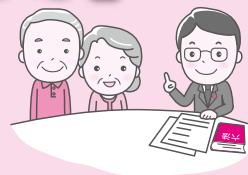
ボランティア振興課

TEL055-223-1061

# 『福祉後見サポートセンターこうふ』

福祉後見サポートセンターこうふは、成年後見制度の活用を支援するセンターです。

成年後見制度を必要とするご本人だけではなく、そのご家族や支援者の方も不安やご心配がありましたら、まずはお気軽にご連絡ください。



## 成年後見制度とは

知的障がい、精神障がい、認知症などにより判断能力が十分でない方が不利益を被らないように家庭裁判所に申立てをして、援助する人をつけてもらう制度。

## 【制度を支える理念】

- ①本人の意思を最優先にする。
- ②本人の意思を尊重し、自分自身でできることはする。
- ③高齢者や障がい者を特別視するのではなく、その地域の中で普通の生活が送れるような環境を整える。

お問合せ先 福祉サービス課 TEL055-225-2120

## 会員加入にご協力ありがとうございました。

### 令和元年度会費をいただいた法人 (令和元.12.1以降追加)

井出整形外科医院、(医)帝昌会 井上内科小児科医院(2口)、長田自動車整備工場、上九ふれあい農産物直売所、共栄火災海上保険(株)甲府支社、(有)甲府南オート、(福)シーアンドシー福祉会、誓願寺、第一防災設備工業(株)、ドライブインたちばなや、古川輪業、(医)薬袋内科循環器科医院、(株)若尾忠男商店、(福)和告福祉会(3口) (敬称略・五十音順)

※一口、5000円以上でご協力を頂いております。

令和元年度は、多くの市民、団体・法人等の皆様に会員加入いただき、総額24,655,750円の会費となりました。会費は、地域福祉活動推進のため、活用させていただきます。誠にありがとうございました。

## ご寄付ありがとうございました

- オリエンタル産業株式会社 様
- マックスバリュ東海(株) 様
- (公社)生命保険ファイナンシャルアドバイザー協会 山梨県協会 様

その他多くの方々からご寄付をいただきました。

皆さまからのご寄付は、地域福祉事業などに活用させていただきます。



## ホームページのバナー広告を募集

甲府市社会福祉協議会のホームページでバナー広告を募集しています。ぜひご活用ください。

掲載期間 1ヶ月単位から申込可

規格 縦60pix 横150pix GIF(アニメーション・透過GIFは不可)

お問合せ先 総務課 TEL055-225-2116

本会の会員である法人		一般の法人等	
期間	掲載料	期間	掲載料
1ヶ月	5,000円	1ヶ月	5,000円
6ヶ月	20,000円	6ヶ月	25,000円
12ヶ月	30,000円	12ヶ月	45,000円



## 社会福祉法人和人会 介護老人福祉施設 トリアス

特別養護老人ホーム・デイサービス  
居宅介護支援事業所  
甲府市南東地域包括支援センター  
甲府市国玉町951-1 電話055(223)3303  
URL <http://www.trias.or.jp/>

## 創業108年の実績と信頼



塗装・住宅リフォーム・石綿除去・防水工事等  
**太田工業株式会社**  
〒400-0824 山梨県甲府市蓬沢町1146番地  
TEL 055-233-6588 FAX 055-235-4809  
URL <http://www.ota-kogyo.com>

# 上九の湯ふれあいセンター

～ 自然の中の天然温泉 甲府市民は 310円 ～

GW(5/2㊥～5/6㊦)及び、夏季(7/23㊧～8/30㊨)は**温水プールも同時営業!!**

利用時間：午前10時から午後8時まで(温水プールは午後4時まで)

入浴料：(回数券、障がい者割引等あり)

甲府市民 大人310円 小中学生100円

市外の方 大人730円 小中学生310円

※入浴料で温水プールもご利用いただけます。

定休日：木曜日(祝日の場合は、その前日)、12月26日から12月31日まで

※会議室や通信カラオケが利用できる多目的室(有料)がご利用いただけます。

※ご希望により15名以上の団体はバスの送迎があります。

(多目的室や送迎バスの予約は利用希望日の3か月前の1日(月始め)から可)



露天風呂



温水プール

## 各種イベントを企画!!

### ◇上九の湯周辺野山散策ツアー

上九の湯周辺の緑豊かな野山を散策したあと、温泉を楽しんでいただきます。

参加費：甲府市民 1,510円 市外の方 1,930円(昼食等込)

※散策ツアーは4月と11月に実施します。



野山散策ツアー

### ◇グラウンドゴルフ大会

旧上九一色小学校校庭にてグラウンドゴルフ大会を開催します。

参加費：甲府市民510円、市外の方930円(入浴料、保険料込)

日程：4月…4/6(月)～4/12(日) 8月…8/3(月)～8/9(日)

5月…5/11(月)～5/17(日) 9月…8/31(月)～9/6(日)

6月…6/1(月)～6/7(日) 10月…9/28(月)～10/4(日)

7月…6/29(月)～7/5(日) グラウンドゴルフチャンピオン大会…10/27(火)

時間：10:30～正午

※ただし、木曜日は休館のため大会はありません。 ※詳細は広報こうふ(甲府市広報)に掲載します。

※各種イベントについての詳細は上九の湯ふれあいセンターまでお問合せください。

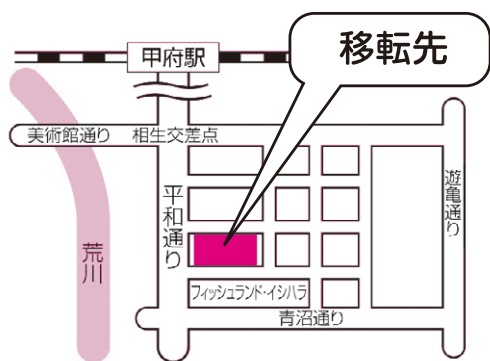


グラウンドゴルフ大会

**お問合せ先** 甲府市上九の湯ふれあいセンター TEL0555-88-2525

## 事業所移転のお知らせ

在宅福祉推進課の事業所を一部移転することになりましたので、お知らせいたします。今後とも、なお一層のご愛顧を賜りますようお願い申し上げます。



移転日 令和2年4月20日(月)

移転先 〒400-0858 甲府市相生2丁目17-1

甲府市役所南庁舎2階(旧相生小学校)

**移転事業所** 在宅福祉推進課

TEL 055-225-2117

FAX 055-225-2212

居宅介護支援事業所

TEL 055-225-2210

FAX 055-225-2212

訪問・居宅介護事業所

TEL 055-228-7560

FAX 055-225-2212

居宅介護支援事業所



ケアマネとケアプランの相談

訪問・居宅介護事業所



ヘルパーと一緒に出かけ

※56年間の実績がある、社協の在宅福祉サービスをご利用しませんか。

**ヘルパー募集**

就業時間は応相談  
兼業もOK