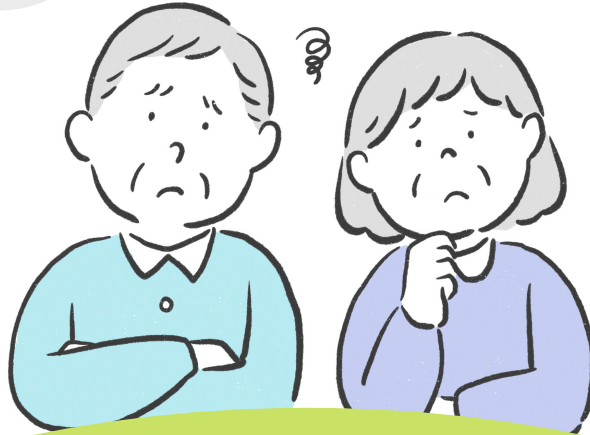


日々の
ちょっとした
困りごと ございませんか？

ゴミを集積場まで
運ぶのが大変

体がえらくて
掃除が行き届かない



長時間歩くのが大変で
買い物に行けない

生活支援サポーターが お手伝いします

「甲府市笑顔ふれあい訪問サポート事業」は高齢になっても住み慣れた甲府で暮らし続けられるように地域のボランティアである"生活支援サポーター"が日々の生活のちょっとした困りごとをお手伝いする事業です。

次の全てにあてはまる方

利用できる方

- ①甲府市在住の65歳以上の方
- ②要支援1・2の認定を受けた方、又は基本チェックリストで事業対象と認定された方
- ③一人暮らし又は同居家族が病気等で自ら家事を行うことが困難な方

利用料金

1回 200円（1回1時間、週2回まで）
※事前に甲府社会福祉協議会より利用チケットを購入していただきます

お手伝いの内容

掃除・洗濯・ゴミ出し・簡単な調理・買い物代行・衣類の整理、補修など定期的に生活支援サポーターがご自宅を訪問し、お手伝いします

申込方法

「介護予防ケアマネジメント」を受ける必要があるため
まずは、お住いの地区を担当する地域包括支援センターにご相談ください
※利用までの詳しい流れは裏面をご覧ください

利用開始までの流れ

①まず地域包括支援センターに相談してください。

地域包括支援センターでは介護予防ケアマネジメントを行い、この事業が利用可能であれば、手続きを進めてくれます。

②市社会福祉協議会に利用申込を行います。

③申込を受けて、市社会福祉協議会ではお手伝いできる生活支援サポーターを探します。

④お手伝いできる生活支援サポーターが見つかったら、市社会福祉協議会と生活支援サポーターがお宅を訪問し、顔合わせ（マッチング）を行います。
その際に、市社会福祉協議会・生活支援サポーターとお手伝いの日時やお手伝いの内容を約束します。

⑤利用開始までに市社会福祉協議会から利用チケットを購入してください。

⑥生活支援サポーターによる、お手伝いが始まります。
お手伝いを受けたら、都度、生活支援サポーターに利用チケットを渡してください。

地域包括支援センター

利用したい方はお住いの地区を担当する「地域包括支援センター」にご相談をお願いします。

ほうかつ	担当地区	電話番号
東	琢美、東、富士川	233-6421
南東	里垣、玉諸、甲運	223-0103
西	貢川、石田、池田、新田	220-7677
南西	国母、大国、大里	220-2315
南	伊勢、住吉、湯田、山城	242-2055
北東	相川、北新、新紺屋	252-3398
北西	千塚、羽黒、千代田、能泉、宮本	252-4165
中央	春日、相生、穴切、朝日	225-2345
笛南	中道、上九一色	266-4220

生活支援サポーターとは？

ボランティア活動にご理解いただいている市民の方で、「地域の高齢者の生活を支援するために、少しでもできることがあれば」と、手を挙げていただいた皆さんです。

※甲府市社会福祉協議会が実施する訪問サービスの研修を受けています。



この事業に関するご質問やお問い合わせは・・・

甲府市社会福祉協議会 地域福祉推進課

☎ 055-225-2118

